

# Wirtschaftswegekonzepte zur Stärkung ländlicher Räume



**Bernd Mende**

Geschäftsführer

Ge-Komm GmbH



## Wirtschaftswege - Fakten / Status Quo

- Überwiegend sind die Wirtschaftswege heute sehr alt
- Der Zustand vieler Wege erfordert ein Handeln
- Die Netzstruktur ist häufig stark verzweigt und tlw. parallel verlaufend
- Die Abmessungen und Dimensionen der Wege werden heutigen Anforderungen nur selten gerecht  
*(Einsatz schwerer Landmaschinen, Strukturwandel, Multifunktionalität...)*
- Das Budget reicht nicht für eine flächendeckende Optimierung



# Wirtschaftswegekonzept

- Ganzheitliche, konzeptionelle Betrachtung der Wegenetzstruktur
- Einbeziehung der Brückenbauwerke



Fotos:  
Ge-Komm GmbH

# Methodik / Vorgehensweise

- Strukturierte Untersuchung als Projekt
  - Welche Wege / Brückenbauwerke werden zukünftig zwingend benötigt?
  - Welche Wege / Brückenbauwerke können ggfs. entfallen, bzw. auf Dritte übertragen werden?
  - Welche Wege / Brückenbauwerke sind zu ertüchtigen?
  - Welche Wege / Brückenbauwerke können ggfs. zukünftig im Standard gesenkt werden?
  - Welche Nutzergruppen sollen zukünftig welche Wege / Brückenbauwerke wie oft nutzen können (Multifunktionalität)?

# Methodik / Vorgehensweise

- Prozess der Erarbeitung
  - Bestandsaufnahme und -analyse (IST)
  - Soll-Konzept (SOLL)
  - Beteiligung Bürger / Nutzergruppen
  - **Abgestimmtes Perspektivkonzept**



## Methodik / Vorgehensweise

- Inaugenscheinnahme aller (öffentlichen) Wege
- Anfertigung einer Fotodokumentation (Geoimaging)

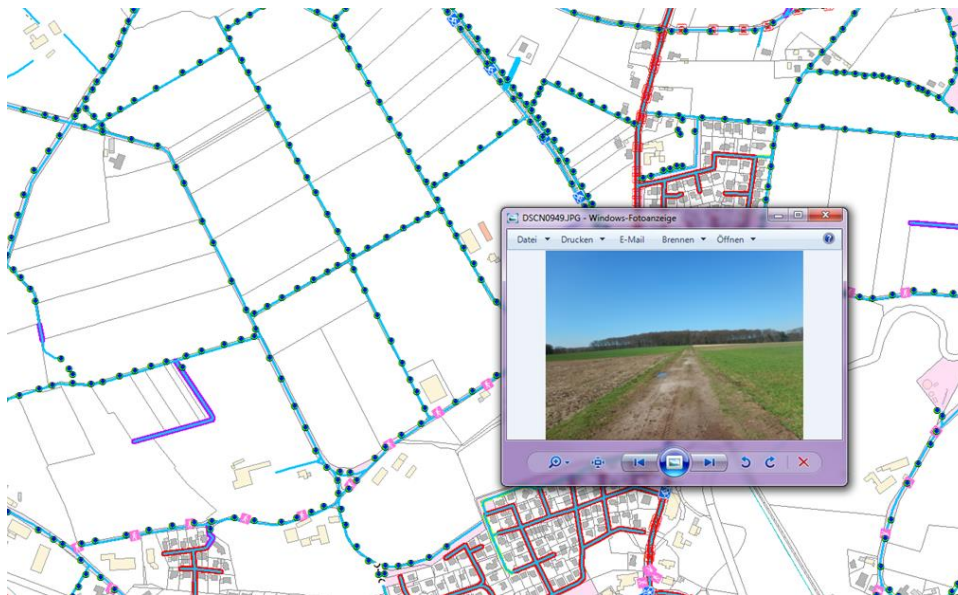


Abb.: Verortete Aufnahmestandorte im Geoinformationssystem (GIS)

# Methodik / Vorgehensweise - Umfassende Bürgerbeteiligung



## KOMMENTARE

Ihr Kommentar

Name \*

E-Mail \*

Bezeichnung/Wegenummer/Beschreibung

Ihr Kommentar \*

Senden

Um mehrere Kommentare zu senden, laden Sie diese Seite bitte neu.





# Methodik / Vorgehensweise

- Einstufung der Wege
  - Hauptwirtschaftsweg
  - Nebenwirtschaftsweg
  - Optionsweg
  - Keine bituminöse Befestigung (langfristig) erforderlich



# Methodik / Vorgehensweise

- Einstufung der Wege
  - Beispiel „Keine Bedeutung im Netz“

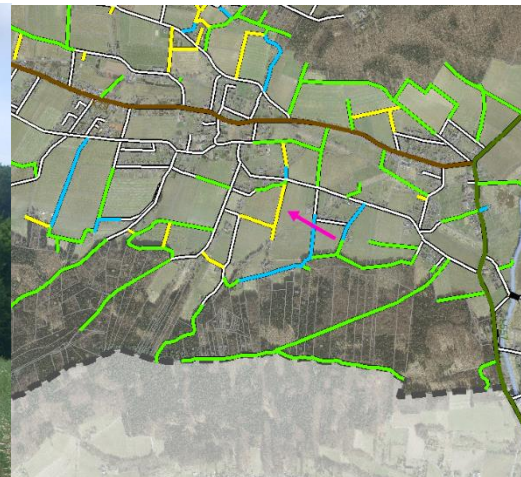


Abb.:  
Ein Projekt der  
Ge-Komm GmbH

# Methodik / Vorgehensweise

- Einstufung der Wege
- Bsp. „Keine bituminöse Befestigung langfristig erforderlich“



# Methodik / Vorgehensweise

- Einstufung der Wege
  - Beispiel „Weg nicht mehr vorhanden / Optionsweg“

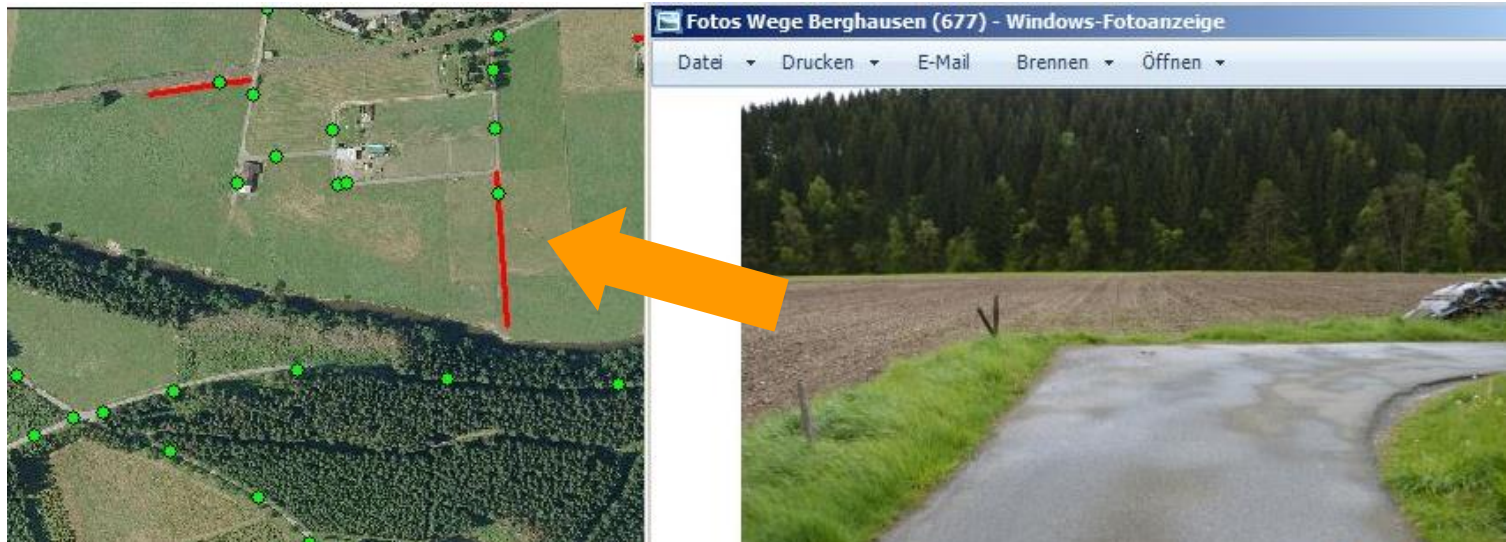
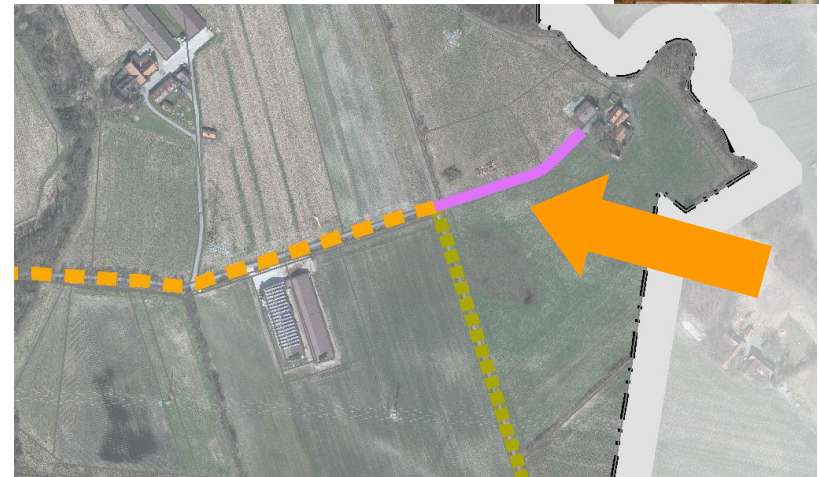


Abb.:  
Ein Projekt der  
Ge-Komm GmbH

# Methodik / Vorgehensweise

- Einstufung der Wege
  - Beispiel „Privatisierung“



# Methodik / Vorgehensweise

- Diskussion unterschiedlicher Ausbaustandards für Wege



Fertige Asphaltspurbahn



Asphaltspurbahnfertiger im Einsatz



Spuraufweitung um 20 cm für Einfahrten und Einmündungen



Betonspurbahnfertiger im Einsatz



Fertige Betonspurbahn



Kurvenausbildung als Vollbahn



Schneiden der Scheinfugen



# Methodik / Vorgehensweise

- Diskussion unterschiedlicher Ausbaustandards für Wege

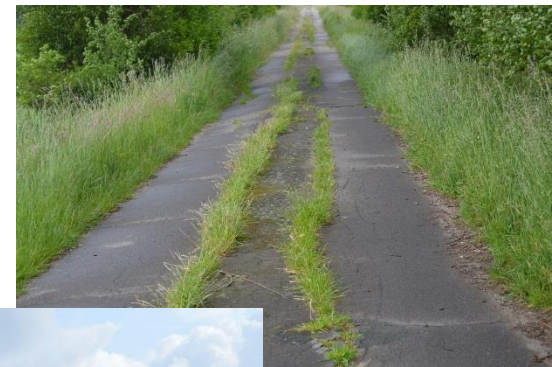
## Wassergebundene Wirtschaftswege



Einbau der Tragschicht mittels Grader oder Fertiger



Verdichten der Tragschicht



# Handlungsempfehlungen

- Aussprechen einer Ziel-Empfehlung je Wegeabschnitt

	kurzfristig	mittelfristig	langfristig
<b>Erhaltung wie Bestand</b>	159.683 lfdm.	lfdm.	lfdm.
<b>Sanierung/Ausbau/Verstärkung</b>	12.619 lfdm.	27.137 lfdm.	lfdm.
<b>Umbau/andere Bauweise</b>	8.304 lfdm.	13.964 lfdm.	3.496 lfdm.
<b>Rückbau/Aufhebung</b>	34.700 lfdm.	lfdm.	lfdm.
<b>Neubau</b>	lfdm.	lfdm.	lfdm.

Befestigungsart	Sanierung/Ausbau/Verstärkung [m]			EP (€/m <sup>2</sup> )	Investitionsbedarf		
	kurzfristig	mittelfristig	langfristig		kurzfristig	mittelfristig	langfristig
befestigt	12.650	27.113	0	80 €	4.553.848 €	9.760.749 €	0 €
teilbefestigt	0	0	0	0 €	0 €	0 €	0 €
wassergebunden	0	92	0	80 €	0 €	73.293 €	0 €
unbefestigt	0	0	0	0 €	0 €	0 €	0 €
Kreuzungsbauwerk	15	8	0	individuelle Einzelfallbetrachtung			
<b>gesamt</b>	<b>12.665</b>	<b>27.212</b>	<b>0</b>		<b>4.553.848 €</b>	<b>9.834.042 €</b>	<b>0 €</b>

Befestigungsart	Umbau/andere Bauweise [m]			EP (€/m <sup>2</sup> )	Investitionsbedarf		
	kurzfristig	mittelfristig	langfristig		kurzfristig	mittelfristig	langfristig
befestigt	4.205	13.948	2.980	20 €	252.273 €	836.900 €	178.772 €
teilbefestigt	0	0	0	0 €	0 €	0 €	0 €
wassergebunden	4.099	16	516	0 €	0 €	0 €	0 €
unbefestigt	0	0	0	0 €	0 €	0 €	0 €
Kreuzungsbauwerk	0	0	0	individuelle Einzelfallbetrachtung			
<b>gesamt</b>	<b>8.304</b>	<b>13.964</b>	<b>3.496</b>		<b>252.273 €</b>	<b>836.900 €</b>	<b>178.772 €</b>



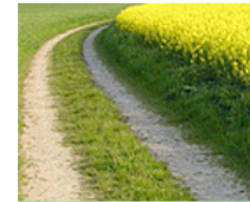
# Finanzierungsdiskussion

- Allgemeinheit
- Straßenausbaubeitragssatzung (KAG)
- Grundsteuer A
- Treckermaut

Eigeninitiative

## Landwirte übernehmen Verantwortung für Feldwege

Wesermünde - Mit der Gründung eines Wirtschaftswegeverbandes übernehmen Landwirte in Wesermünde die Verantwortung für ihre Feldwege selbst.



(Foto: agrarfoto.com)

Wie der Landvolk-Pressedienst berichtet, kam Landwirten in der Gemeinde Schiffdorf im Norden Niedersachsens die Idee zur Gründung eines Wirtschaftswegeverbandes, da sie mit der Aufteilung der Kosten für den Ausbau des Wirtschaftswegeetzes nicht zufrieden waren. Die ProLand-Förderung hätte 50 Prozent der Kosten übernommen. Dreiviertel des verbleibenden Aufwandes sollten jedoch die direkten Anlieger der Wege in den Gemarkungen Wehden und Bramel selbst bezahlen.



## KONSOLIDIERUNGSMÖGLICHKEITEN

### Empfehlungen

- Straßenbaubeiträge
  - Beitragsanteile erhöhen
  - Wirtschaftswege berücksichtigen



Stand: 01.07.2014 10:40 Uhr - Lesezeit: ca.2 Min.

## Treckerfahrer sollen für Wege blechen

- Wegeunterhaltungsverbände
- Wiederkehrende Beiträge



Dieser Weg ist für landwirtschaftliche Zwecke gebaut und wird von den Anliegern unterhalten.

Wir laden Sie ein, Natur- u. Kulturlandschaft als Fußgänger oder Radfahrer über unsere Wege in Ruhe zu genießen.

Wenn Ihnen landwirtschaftliche Fahrzeuge entgegenkommen, bitten wir Sie auf eine Seite des Weges auszuweichen.

Hunde sind vom 01. April - 15. Juli in diesem Bereich anzuleinen.





# Bernd Mende

Geschäftsführer

Ge-Komm GmbH

Bismarckstraße 15 | 49324 Melle

T 05422 . 98151-61

E [mende@ge-komm.de](mailto:mende@ge-komm.de)

[www.ge-komm.de](http://www.ge-komm.de)

[www.wirtschaftswegekonzept.de](http://www.wirtschaftswegekonzept.de)

