



Biotopverbund Elbtal Amt Neuhaus (BENe)

unter besonderer Berücksichtigung des Blühaspektes

Kurzvorstellung von Dr. Olaf Anderßon



Projekt *BENe*

Titel: Biotopverbund Elbtal Amt Neuhaus (BENe) – unter besonderer Berücksichtigung des Blühaspektes

Laufzeit: 5 Jahre, März 2018 bis Dezember 2022

Förderung: Förderrichtlinie „Landschaftspflege und Gebietsmanagement“ LaGe

Budget: 513.370 € (80% LaGe-Förderung)

Leitung: Projektmanagement Dr. Olaf Anderßon (Biologe)

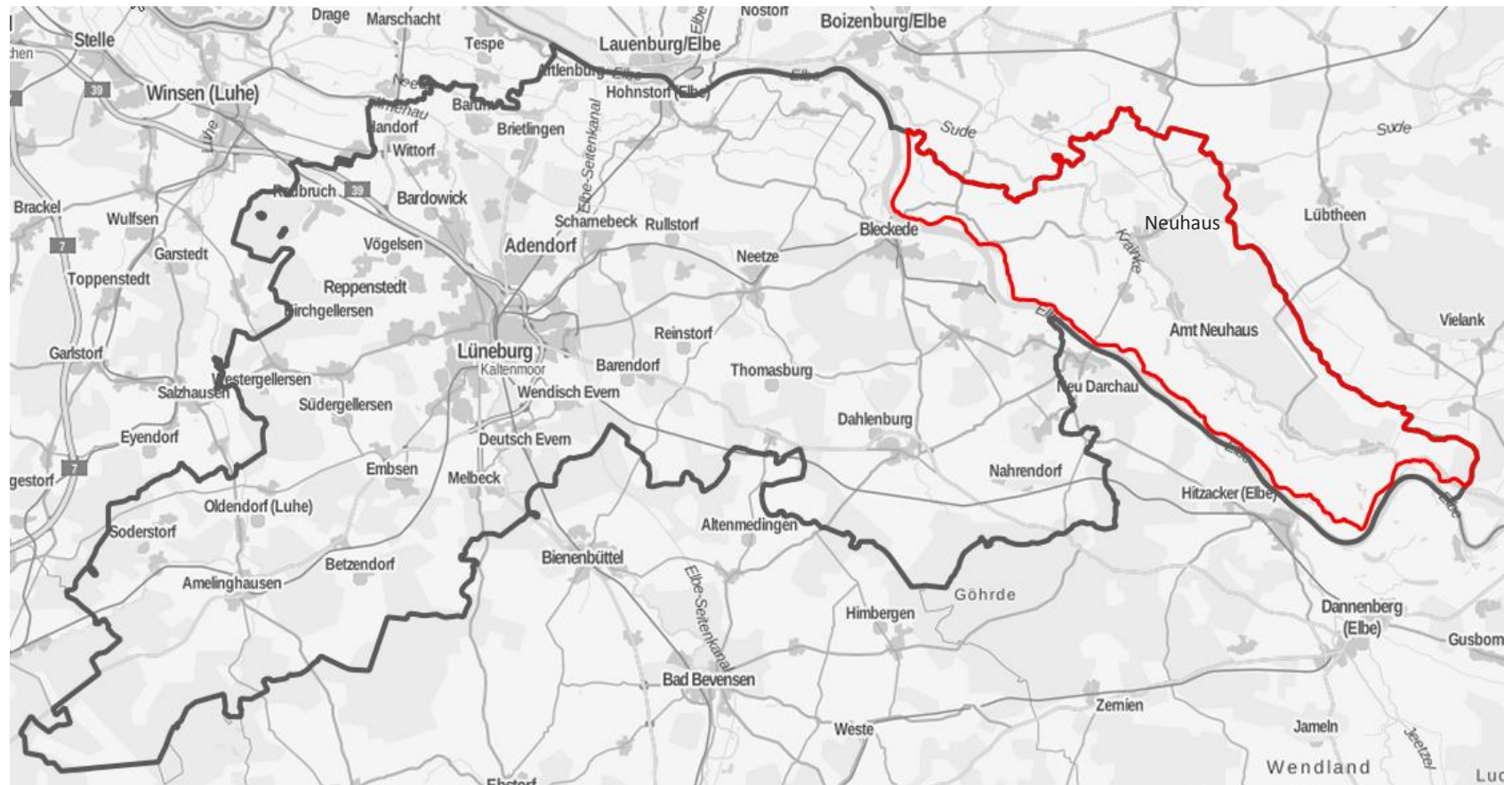
Am Markt 5, 19273 Neuhaus



Projekt BENE

Projektgebiet

- Gemeinde Amt Neuhaus & rechtselbischer Teil der Stadt Bleckede
- Vollständig auf dem Gebiet des Biosphärenreservates Niedersächsische Elbtalaue



Projekt BENE - Ziele

Übergeordnete Ziele im Projekt BENE

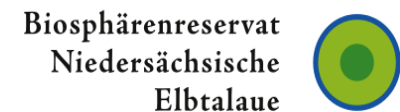
- Erhaltung und Förderung der biologischen Vielfalt
- Verbesserung des Biotopverbundsystems
- Entwicklung blühender Landschaften

- **Alle Maßnahmen auf freiwilliger Basis!**



Projekt BENE - Ziele

10 Kooperationspartner



Projekt BENE – Definierte Handlungsfelder

- **Vernetzungsstrukturen**

- Gewässer und Gewässerrandstreifen
- Deiche
- Wege- und Straßenränder, Obstalleen
- Hecken und Solitärbäume

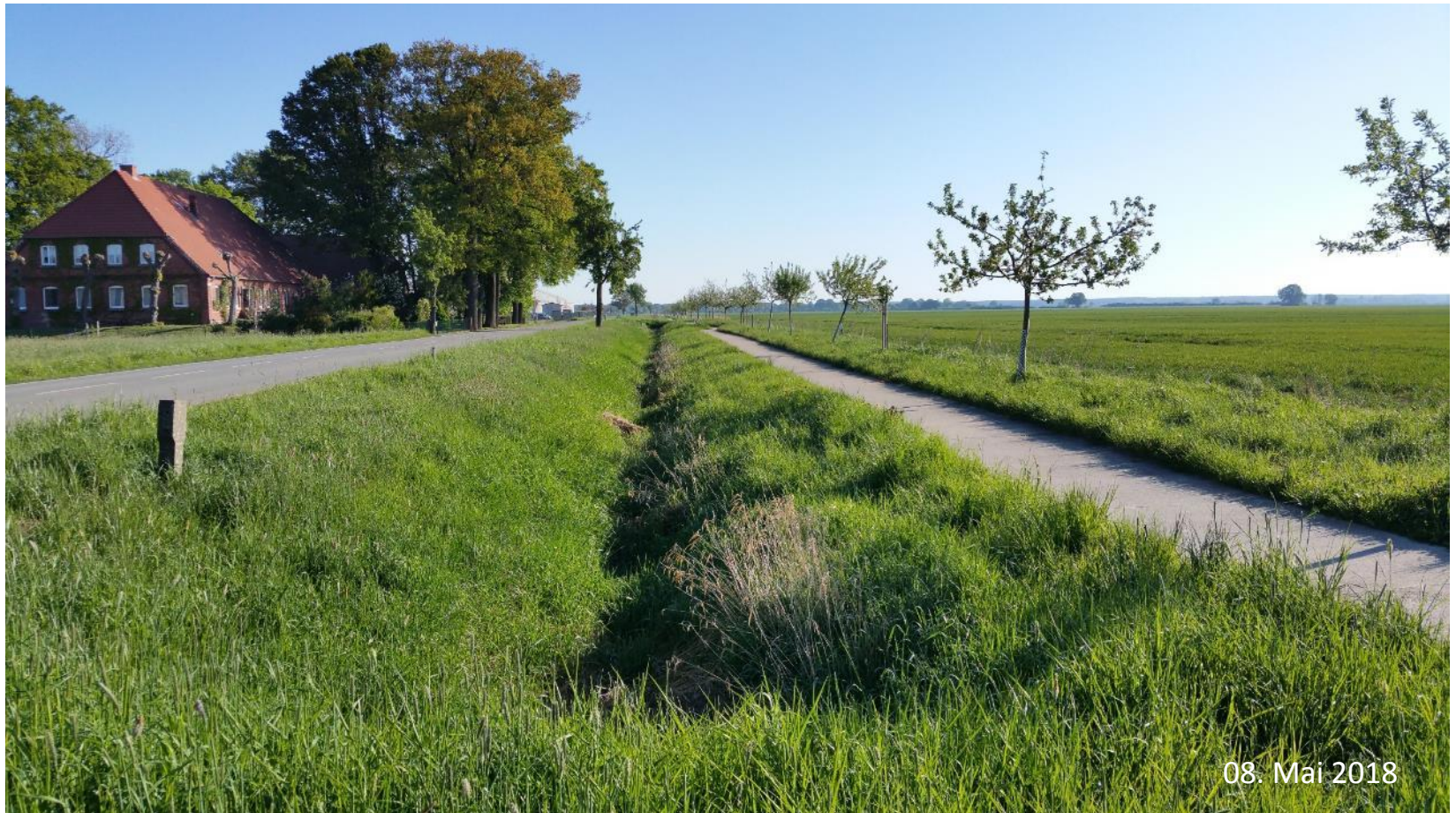
- **Dorf- und Sonderstrukturen**

- Streuobstwiesen
- Gärten
- Öffentliche Wege und Plätze, Ruderalflächen
- Magerrasen, Sandflächen



Projekt *BENe* (Vernetzungsstrukturen)

- Straßenbegleitgrün an der K61 Darchau-Haar-Neuhaus



Projekt *BENe* (Vernetzungsstrukturen)

- Wirtschaftswege



Projekt BENE - Résumé

nach sieben Monaten

- Breite Presseberichterstattung zum Auftakt
- Beteiligungen an vielen öffentlichen Veranstaltungen
- Positive Rückmeldungen aus der Bevölkerung
- Unterstützung „*Die Region Lüneburg summt!*“
- Landesweite Vernetzung
- Konkrete Projektideen mit guten Umsetzungschancen



Projekt BENE - Herausforderungen

- Wie können die theoretischen Maßnahmen konkret und Nachhaltig umgesetzt werden?
 - Bewirtschaftung der Wegeseitenräume
- Überzeugung der Gemeindevertreter zu mehr öffentlichem Bunt
- Überzeugung der Deichverbände zu ökologischer Deich- und Grabenpflege
- Überzeugung der Bevölkerung, dass Naturschutz eine Chance und kein Hemmschuh für das Amt Neuhaus ist



Projekt BENE – Ausblick

- Einrichtung von Arbeitskreisen und Runden Tischen
 - Öffentliches Grün und Straßenbegleitgrün
 - Landwirtschaft
 - Deich
- Aufbau Netzwerk „naturnaher, blütenreicher Gärten“
- Umsetzung öffentlichkeitswirksamer Maßnahmen
 - Bau von Insekten-Nisthilfen mit Kindern (Stiepelse)
 - Ökologische Aufwertung von Buswartehäuschen (Sumte, Krusendorf)
- Erstellung von weiteren Infomaterialien
- Veranstaltungsbeteiligungen/Öffentlichkeitsarbeit



Projekt *BENe*

